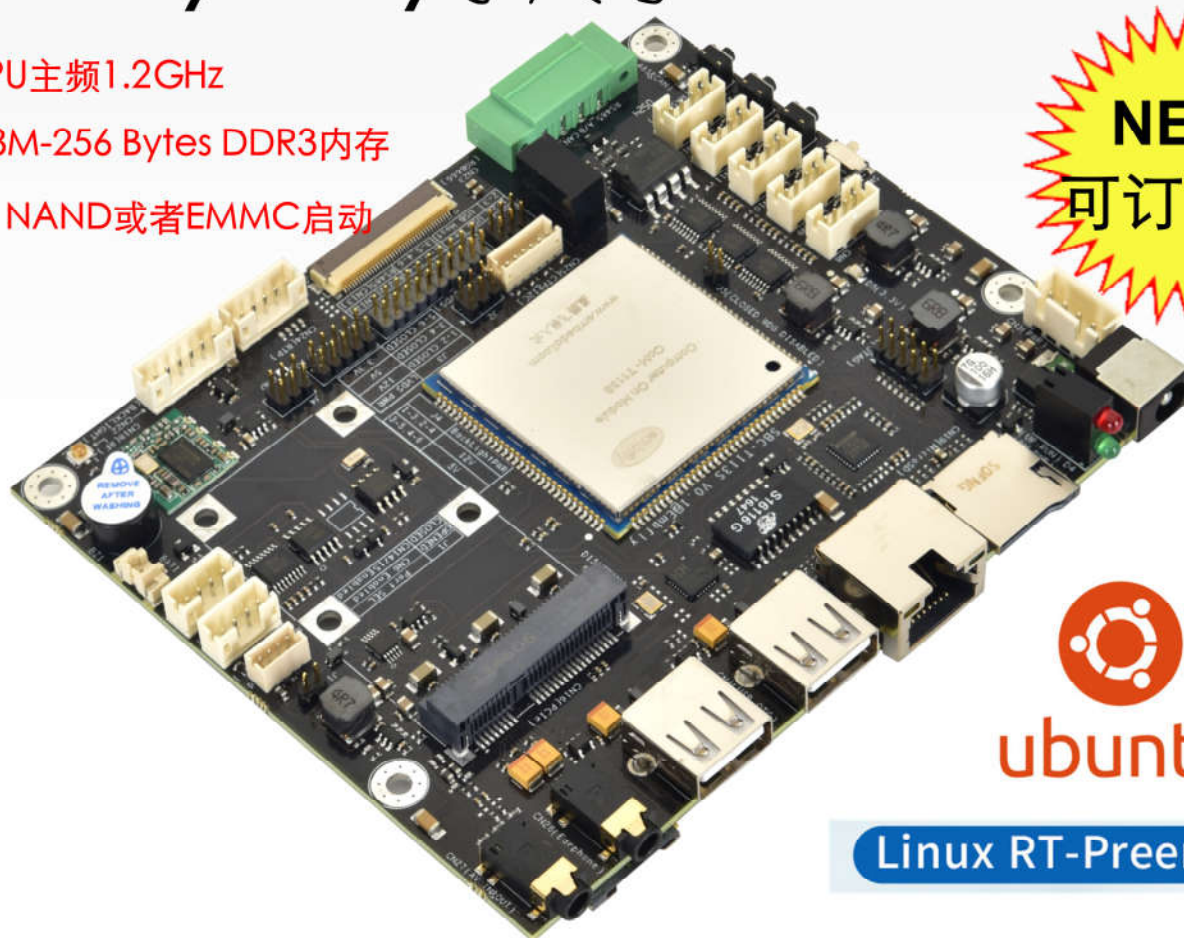


# 全志T113-S3/S4国产宽温主板 7串口/3USB/以太网/LVDS/CAN BUS/WIFI/小尺寸120x100mm

CPU主频1.2GHz

128M-256 Bytes DDR3内存

SPI NAND或者EMMC启动



Linux RT-Preempt

## 双核Cortex-A7 T113-S3/S4主控 1.2GHz主频 SBC-T113S主控板

# ARM 工控主板

## 产品特性

- 采用 Allwinner 公司 Cortex-A7 双核 T113-S3/S4 处理器，运行最高速度为 1.2GHZ；
- 内置 64-bit XuanTie C906 RISC-V 协处理器(仅 T113-S4 支持)；
- 支持 JPEG/MJPEG 视频编码,最大分辨率 1080p@60fps;支持多格式 1080P@60fps 视频解码 (H.265,H.264, MPEG-1/2/4);
- 支持 RGB666/LVDS/MIPI-DSI，分辨率最高 1920x1080；
- 支持 128-256M Bytes DDR3 SDRAM,其中 T113-S3 内置 128MB;T113-S4 内置 256MB；
- 支持 SPI NAND 存储和启动(默认：256MB；最大 1GB)或者 EMMC 启动(默认：4GB,最大 32GB)；
- 支持一路 USB2.0 OTG(设计为 TYPE-A 接口)；支持二路 USB2.0 HOST；
- 支持七路 RS232 通信或者 6 路 RS232 和 1 路 RS485(隔离)；
- 支持一路 CAN BUS 通信（隔离)；
- 支持一路 10/100M 以太网；
- 稳定的操作系统的支持，可预装 LINUX 5.4 或者 OpenWRT；
- 经典尺寸主板，尺寸为 120\*100MM；

## 简要介绍

工业宽温设计，工作更稳定：

SBC-T113S 主板属于盈鹏飞嵌入式 Single Board Computer (SBC) 系列，是 CoM-T113S 核心模块的工程底板的参考设计。该产品集成了双核 Cortex-A7 1.2GHz(MAX) T113-S3/S4 处理器，稳定运行 Linux 5.4/OpenWRT。SBC-T113S 提供了 3.3V I/O 接口，可提供宽温的工业组件，运行于条件恶劣的工业现场！

提供开发套件，可快速应用

开发套件中包括主板、各种 LCD 配件，提供开发工具以及 API 函数、参考代码、详细的使用手册，让客户快速上手。

## 产品功能

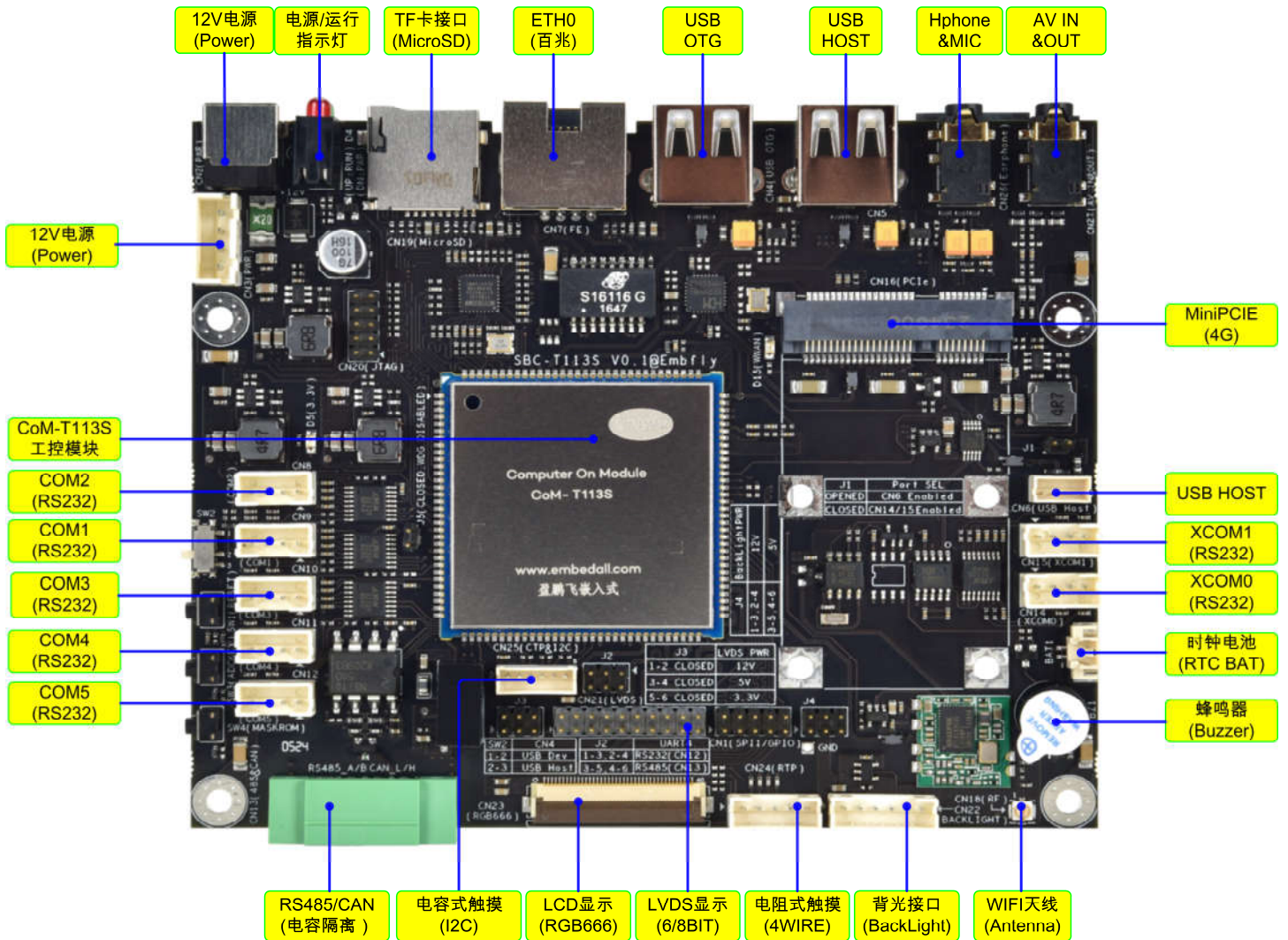
[www.embedall.com](http://www.embedall.com)

address: 深圳市龙华区民治街道民乐路粤通综合楼 E 栋 504

email: [info@embedall.com](mailto:info@embedall.com) fax: 0086-755-82526552

tel: 0086-755-82526552

# ARM 工控主板



## 产品参数

	FUNCTION	SBC-T113
主要参数	主控制器	Allwinner T113-i, 双核 Cortex-A7, 1.2GHZ(Max)
	协处理器	内置 64-bit XuanTie C906 RISC-V 协处理器(仅 T113-S4 支持)
	内存	128-256MB DDR3(T113-S3 内置 128MB; T113-S4 内置 256MB)
	闪存	SPI NAND 256MB (最大 1GB) 或者 4GB EMMC (最大 64GMB), 见订货信息
	视频编码	支持 JPEG/MJPEG 视频编码, 最大分辨率 1080p@60fps; 支持多格式 1080P@60fps 视频解码 (H.265, H.264, MPEG-1/2/4);
	电源管理	分立电源

www.embedall.com

address: 深圳市龙华区民治街道民乐路粤通综合楼 E 栋 504

email: info@embedall.com fax: 0086-755-82526552

tel: 0086-755-82526552

## ARM 工控主板

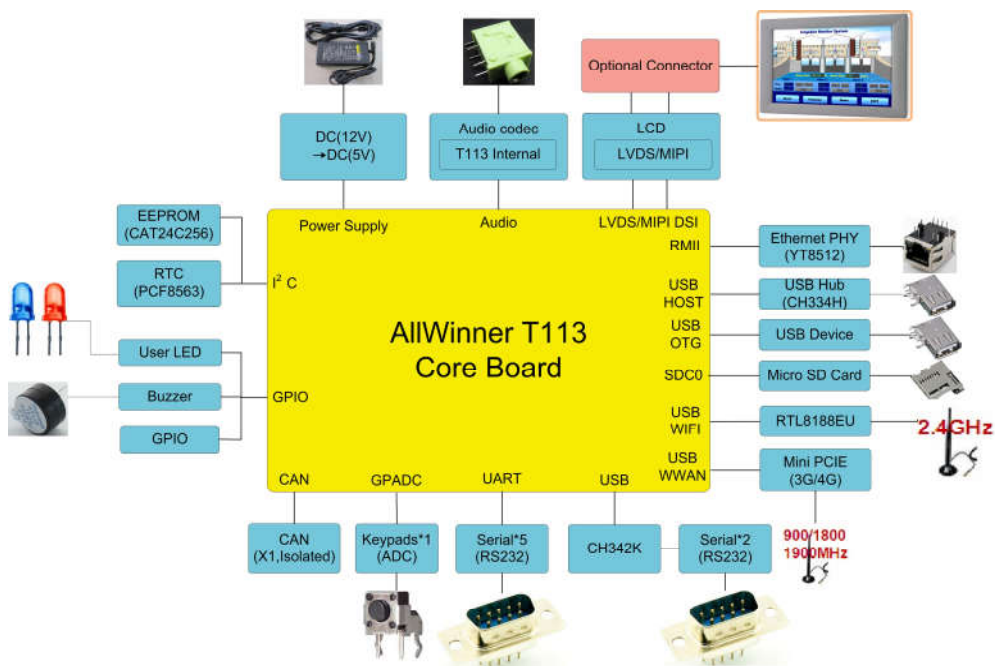
	<b>RTC</b>	<b>PCF8563</b>
	看门狗	外置, <b>MAX6369</b>
<b>I/O</b>	<b>RS232 串口</b>	<b>X7</b> , <b>RS232</b> 电平,含调试串口。其中 <b>2</b> 路是 <b>CH342K</b> 通过 <b>USB</b> 扩展;
	<b>RS485</b>	<b>X1</b> , 隔离; 和其中一路 <b>RS232</b> 接口复用
	以太网	<b>X1,10/100Mbps</b>
	<b>USB OTG</b>	<b>X1</b> , 高速
	<b>USB HOST</b>	<b>X2</b> , 高速, 一路以 <b>TYPE-A</b> 接口引出, 一路以 <b>ZH1.5_1X4pin</b> 引出。
	<b>SD/MMC 卡</b>	四线
	电阻式触摸屏	四线
	系统总线	无
	<b>IIC 接口</b>	<b>X1</b> , 与电容式触摸屏接口复用
	<b>SPI 接口</b>	<b>X1</b> ,与 <b>RGB666</b> 显示接口复用
	<b>CAN BUS 接口</b>	<b>X1</b> , 隔离, <b>T113</b> 内置
	<b>GPIO</b>	<b>X8</b> , <b>3.3V LVTTTL</b> 电平, <b>RGB666</b> 显示接口复用,使用该 <b>GPIO</b> 时, 只能使用 <b>LVDS</b> 显示
	音频	<b>T113</b> 内置
	<b>RTC</b>	<b>PCF8563</b> ,带备份电池
	<b>WIFI</b>	<b>USB WIFI,150Mbps</b>
	<b>MINIPCIE</b>	只连接 <b>USB</b> 信号, <b>4G</b> 通信
<b>多媒体</b>	<b>Graphic Chip</b>	<b>NO</b>
	分辨率	最大 <b>1920×1080</b>
	<b>LCD 接口</b>	<b>支持 RGB666, 分辨率最高 1920x1080;</b>
	<b>LVDS 接口</b>	<b>支持单通道 6BIT 或者 8BIT,最高分辨分辨率待定</b>
	<b>TV OUT</b>	<b>X1</b>
	<b>TV IN</b>	<b>X2</b>



# ARM 工控主板

电源	电源	12.0 V (+-5%)
	Power Consumption	TBD
尺寸 & 环境	尺寸	120MM*100MM
	工作温度	0 ~ 70° C (可定制-20-70°C)
	工作湿度	5 ~ 95 % , 冷凝结
其他	RoHS	YES
	认证	CE
	软件支持	Linux 5.4/OpenWRT

## 产品框图



## 尺寸 (mm)

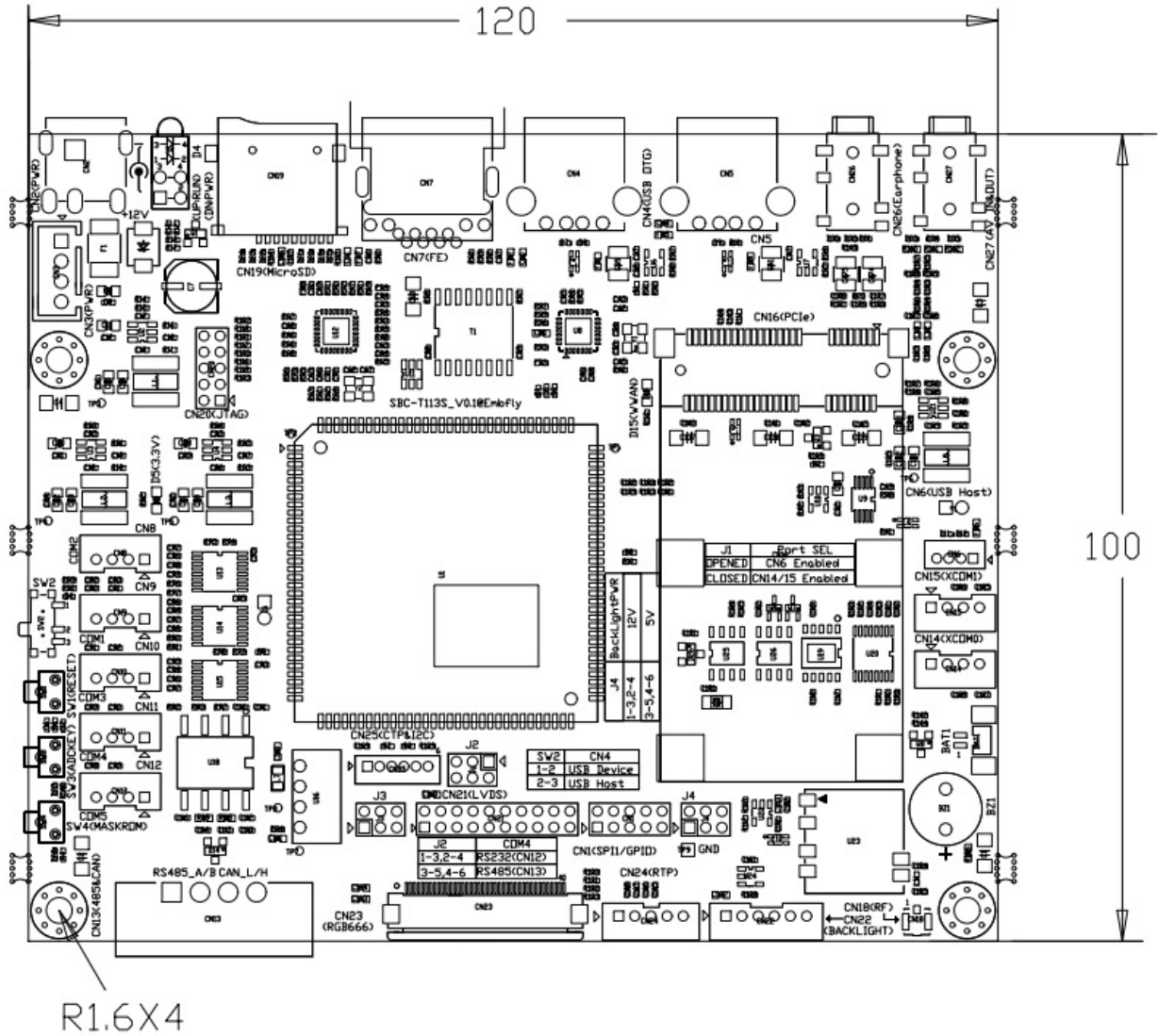
www.embedall.com

address: 深圳市龙华区民治街道民乐路粤通综合楼 E 栋 504

email: info@embedall.com fax: 0086-755-82526552

tel: 0086-755-82526552

# ARM 工控主板



## 支持软件



## SBC-T113S 订货信息

www.embedall.com

address: 深圳市龙华区民治街道民乐路粤通综合楼 E 栋 504

email: info@embedall.com

fax: 0086-755-82526552

tel: 0086-755-82526552

# ARM 工控主板

Part No.	CPU	RAM	Flash Memory	UART (RS232)	UART (RS485)	LAN	USB /USB OTG	LVDS/ MIPI_DSI	SD/ WIFI/ BT	IIC	CAN	AUDIO	Operating temp.
SBC-T113S-A1	Allwinner T113-S3	128M	256M NAND	7	1	1	2/1	6-8bit/4lanes	1/1/0	1	1	yes	-20-70
SBC-T113S-A2	Allwinner T113-S4	256M	256M NAND	7	1	1	2/1	6-8bit/4lanes	1/1/0	1	1	yes	-20-70
SBC-T113S-A3	Allwinner T113-S4	256M	512M NAND	7	1	1	2/1	6-8bit/4lanes	1/1/0	1	1	yes	-20-70
SBC-T113S-B1	Allwinner T113-S4	256M	4G EMMC	7	1	1	2/1	6-8bit/4lanes	1/1/0	1	1	yes	-20-70
SBC-T113S-B2	Allwinner T113-S4	256M	8G EMMC	7	1	1	2/1	6-8bit/4lanes	1/1/0	1	1	yes	-20-70

## 公司介绍

盈鹏飞嵌入式公司成立于 2004 年，是专业的嵌入式主板方案商。

地址：深圳市龙华区民治街道民乐路粤通综合楼 E 栋 504

邮件：[info@embedall.com](mailto:info@embedall.com)

电话：0086-755-82523090

传真：0086-755-82523090

网址：[www.embedall.com](http://www.embedall.com)

[www.embedall.com](http://www.embedall.com)

address: 深圳市龙华区民治街道民乐路粤通综合楼 E 栋 504

email: [info@embedall.com](mailto:info@embedall.com) fax: 0086-755-82526552

tel: 0086-755-82526552