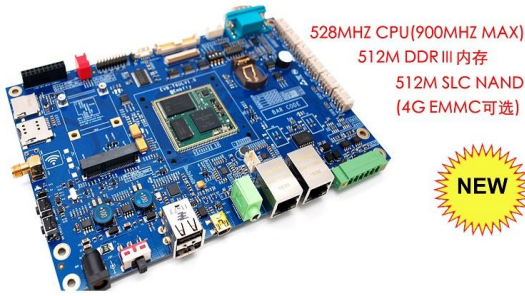


www.embedall.com

I.MX6UL工控评估板EVB-6UL

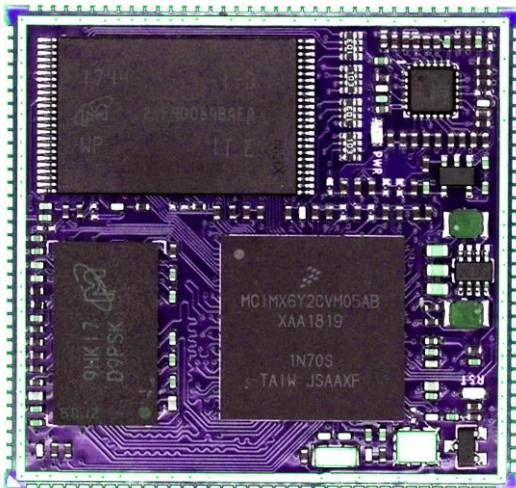
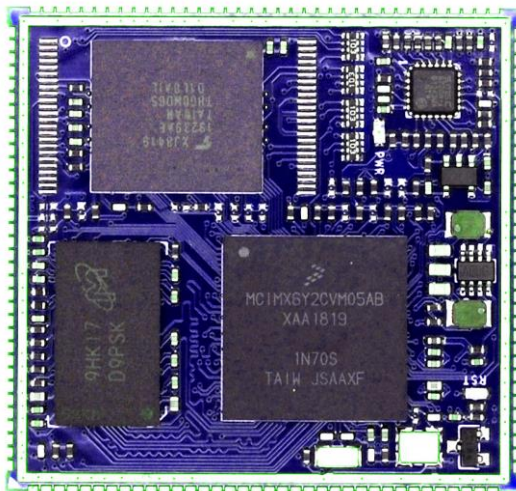


528MHZ CPU(900MHZ MAX)
512M DDR III 内存
512M SLC NAND
(4G EMMC可选)



共享式的参考设计
最新的LINUX 4.14支持
贴心的售后服务

Cortex-A7 I.MX6UL主控528MHz主频
EVB-T6UL评估板



产品特性

- 采用 NXP 公司 Cortex-A7 I.MX6UL/L 处理器，运行最高速度为 900MHZ;
- 支持 128M-1GB DDR3 SDRAM;
- 支持 128M-1G 字节 SLC NAND FLASH, (EMMC 4GB-32GB 可选),可启动
- 两路 10/100M 以太网(CoM-T6UL 核心模块自带一路);
- 支持八路 UART, 其中三路与以太网复用。
- 支持二路高速 USB HOST、一路高速 OTG;
- 支持二路 CAN BUS、一路 RS485;
- 支持 4G 通信和 WIFI 通信(RL8723BU);
- 支持最高分辨率为 1366X768,支持 LVDS(6BIT) 和 TTL(18BIT)接口;
- 板载 RX8010SJ RTC 时钟;
- 稳定的操作系统, 可预装 LINUX 4.14/YACTO; 方便应用开发, 快速形成产品!

Embedall Inc
www.embedall.com

address: 深圳市龙华区民乐路粤通综合楼 E504 室

email: info@embedall.com fax: 0086-755-82523090

tel: 0086-755-82523090

简要介绍

EVB-T6UL是CoM-T6UL工控模块的评估系统，为客户提供CoM-T6UL核心模块的原始参考设计，方便客户快速应用。

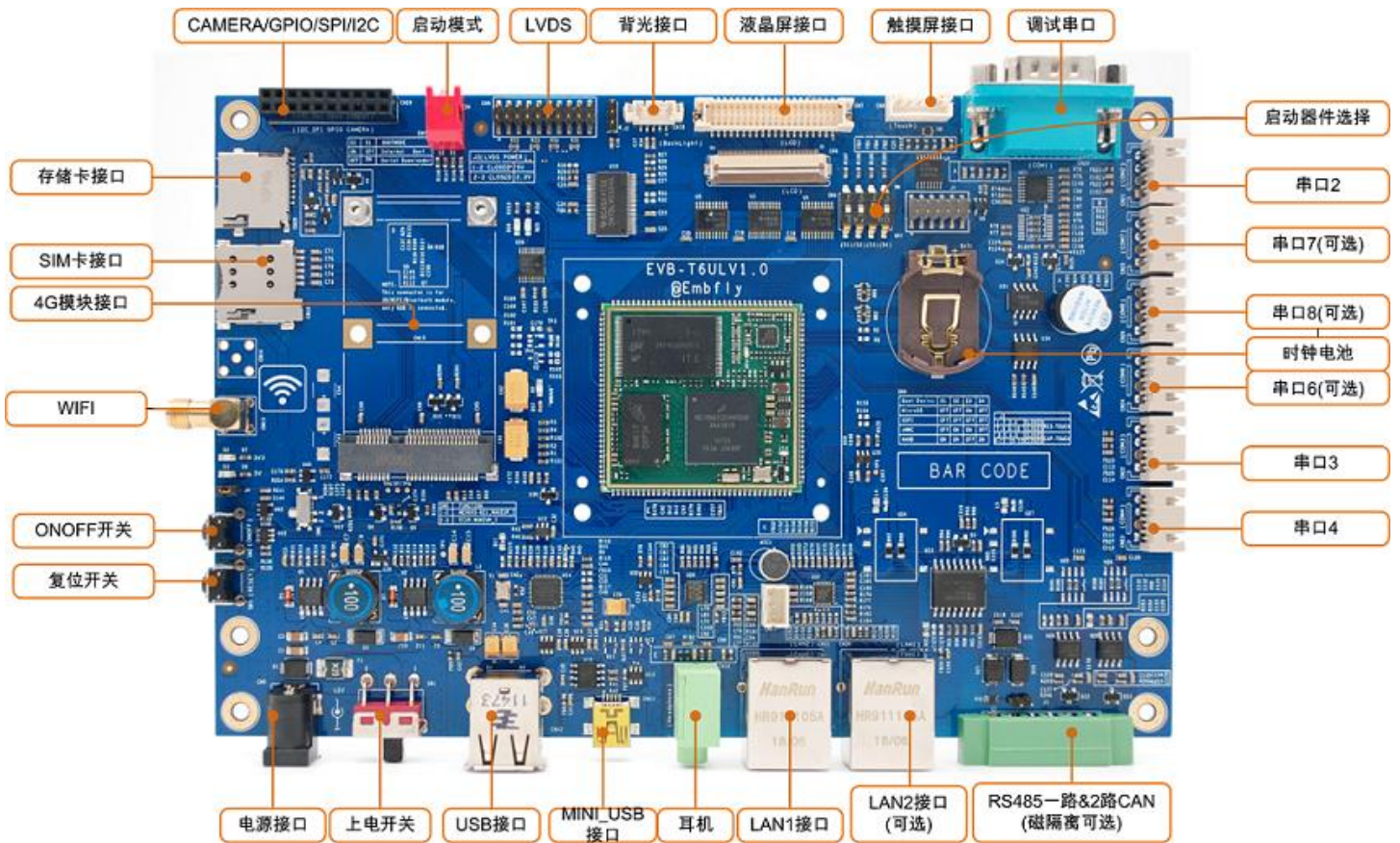
Computer-on-Module(CoM)系列产品是盈鹏飞公司开发最新系列的嵌入式模块产品，低成本、高可靠性，是嵌入式工控、人机界面、仪表领域的最佳选择！

CoM-T6UL工控模块产品集成了 ARM Cortex-A7 900MHz(MAX) NXP公司的i.MX6UL/L/Z处理器，稳定运行Linux 4.14/Yacto/Openwrt。CoM-T6UL提供了3.3V I/O接口，可提供宽温的工业组件，运行于条件恶劣的工业现场！

EVB-T6UL开发套件，可快速应用

开发套件中包括主板、各种LCD配件，提供开发工具以及API函数、参考代码、详细的使用手册，让客户快速上手。

功能图



Embedall Inc

www.embedall.com

address: 深圳市龙华区民乐路粤通综合楼 E504 室

email: info@embedall.com fax: 0086-755-82523090

tel: 0086-755-82523090

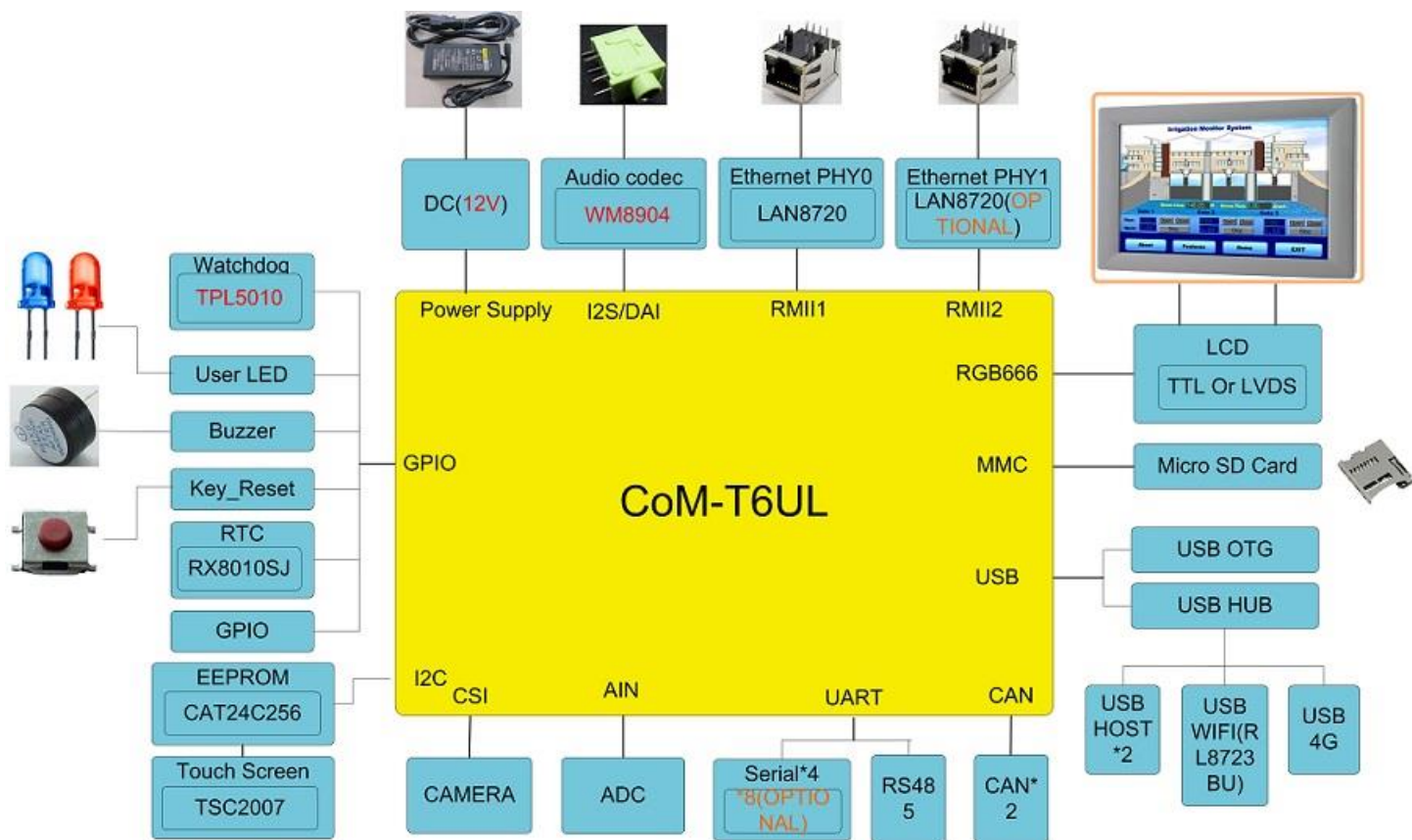
ARM 工控模块评估板

产品参数

	FUNCTION	详细说明
主要参数	主控制器	NXP I.MX6UL/L 处理器, Cortex-A7, 528MHZ(DEFAULT),900MHZ(MAX)
	内存	128MB DDR3(DEFAULT)-512MB DDR3(MAX)
	闪存	128MB- 1 GB BYTES SLC NAND (MAX),EMMC 启动产品可定制
	图形显示	内置 24 位 LCD 控制器
	时钟	RX8010SJ,超低电池功耗
	看门狗	TPL5010
	电源管理	无
	EEPROM	32K BYTES, CAT24C256WI-GT3
I/O	串口	调试串口 1 路 (LVTTTL 电平)
	CAN 总线	2 路
	RS485	1 路
	以太网	2 路, 10/100Mbps (3 路 UART 与某一路网络复用)
	USB 2.0 OTG	1 路, 高速
	USB 2.0 Host	2 路, 高速
	SD/MMC 卡	四线
	触摸屏	支持 4 线电阻式触摸屏和电容式触摸屏 (FT5X06 芯片)
	系统总线	无
	IIC 接口	1 路, 在 GPIO 扩展口可引出
	GPIO	多个 3.3V LVTTTL 电平
	音频	WM8904 音频芯片
通信	WIFI	RL8723BU
	BLUETOOTH	
	4G	支持 4G 通信模块
多媒体	Graphic Chip	支持 2D
	分辨率	最大 1366×768
	LCD 接口	18-bit TTL 接口
	LVDS 接口	6BIT
人机	KEYPAD	可通过 IIC 接口扩展键盘电路
电源	电源	12.0 V (+-5%)
	Power Consumption	TBD
尺寸 & 环境	尺寸	190MM*127MM
	工作温度	0 ~ 70° C,可定制-20 ~ 70° C
	工作湿度	5 ~ 95 % , 冷凝结
其他	RoHS	YES
	认证	CE
	软件支持	Linux 4.14 (YACTO 项目定制支持)

ARM 工控模块评估板

产品框图



订购信息

配置	型号	芯片配置	内存	存储器	WIFI	核心模块工作温度
配置 1	EVB-T6UL-A1	MCIMX6Y2DVM05A(528M)	256M DDR	256M Nand Flash	√	商业级 0~70℃
配置 2	EVB-T6UL-B1	MCIMX6Y2DVM05A(528M)	512M DDR	4GB eMMC	√	商业级 0~70℃
配置 3	EVB-T6UL-A2	MCIMX6Y2CVM05A(528M)	256M DDR	256M Nand Flash	√	工业级 -30~80℃
配置 4	EVB-T6UL-B2	MCIMX6Y2CVM05A(528M)	512M DDR	4GB eMMC	√	工业级 -30~80℃
配置 5	EVB-T6UL-C5	MCIMX6Y2CVM08A(800M)	512M DDR	512M Nand Flash	√	工业级 -30~80℃
配置 6	EVB-T6UL-D4	MCIMX6Y2CVM08A(800M)	512M DDR	4GB eMMC	√	工业级 -30~80℃

支持软件

www.embedall.com

address: 深圳市龙华区民治民乐路粤通综合楼 E504 室

email: info@embedall.com fax: 0086-755-82523090

tel: 0086-755-82523090

ARM 工控模块评估板



yocto
PROJECT

(linux 4.14)

类别	名称	描述信息	源码
引导程序	U-boot	第一级引导启动程序	YES
Linux 内核	Linux 4.14.98	基于官方 imx_4.14.98_2.0.0_ga 版本	YES
设备驱动	USB Host	USB Host 驱动	YES
	USB OTG	USB OTG 驱动	YES
	I2C	I2C 总线驱动	YES
	Ethernet	10/100Mbps 以太网驱动	YES
	MMC	MMC/EMMC/TF 卡存储驱动	YES
	LCD	显示驱动, 支持 4.3 寸和 7 寸液晶屏	YES
	RTC	实时时钟驱动	YES
	Touch	电容 (FT5316), 电阻触摸	YES
	USART	串口驱动	YES
	LED	GPIO LED 驱动	YES
	KEY	GPIO KEY 驱动	YES
	Audio	WM8904 驱动	YES
	CAN bus	CAN 总线驱动	YES
	RS485	RS485 总线驱动	YES
WiFi	RL8723BU, 使用 USB	YES	
文件系统	Yotcto rootfs	基于 Yocto 构建带 QT 5.6 的文件系统	YES
	Yotcto rootfs	基于 Yocto 构建终端型的通用文件系统	YES
应用程序	GPIO KEY	GPIO 按键指示例程	YES
	GPIO LED	按键指示灯例程	YES
	NET	TCP/IP Socket C/S 例程	YES
	RTC	实时时钟例程	YES
	RS232	RS232 例程	YES
	LCD	显示屏例程	YES
编译工具链	Cross compiler	Linaro GCC 7.2 Hardfloat	BINARY
	Cross	Yocto GCC 5.3 Hardfloat	BINARY

www.embedall.com

address: 深圳市龙华区民治民乐路粤通综合楼 E504 室

email: info@embedall.com fax: 0086-755-82523090

tel: 0086-755-82523090

公司介绍

盈鹏飞公司成立于 2004 年，是专业的嵌入式主板方案商。

地址：深圳市龙华区民治民乐路粤通综合楼 E504 室

邮件：info@embedall.com

电话：0086-755-82523090

传真：0086-755-82523090

网址：www.embedall.com