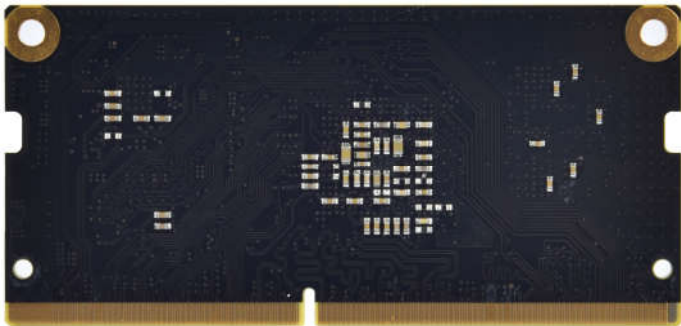




EMMC BOOT



产品特性

- 采用 Allwinner 公司 Cortex-A53 四核 T507 车规级处理器，运行最高速度为 1.5GHZ；
- 支持 Mali-G31 MP2 GPU，支持 OpenGL ES 3.2/2.0/1.0, Vulkan 1.1, OpenCL 2.0
- 支持 4K/25fps H.264 视频编码，支持 4K/15fps MJPEG 编码；
- 多格式 4K/60fps 视频解码 (H.265, H.264, VC-1, MPEG-1/2/4, VP8)；
- 支持双屏异显；支持 RGB888/LVDS，分辨率最高 1920x1080/60fps；支持 HDMI 2.0A，分辨率最高 4K/60fps；支持 TV CVBS OUT(NTSC/PAL)；
- 支持 1G-4G Bytes LPDDR4 SDRAM；
- 支持 EMMC 8G-128G 大容量电子盘，可启动；
- 支持 SDIO3.0，3 路 USB2.0 HOST&1 路 OTG，6 路 I2C，6 路 UART，2 路 SPI，6 路 PWM
- 支持双路以太网，一路 10/100M；一路 10/100/1000M；
- 稳定的操作系统的支持，可预装 Android10.0 或者 LINUX 4.9/Ubuntu 20.04
- 超小体积，SODIMM 260POS 设计，尺寸为:69.6*33MM

简要介绍

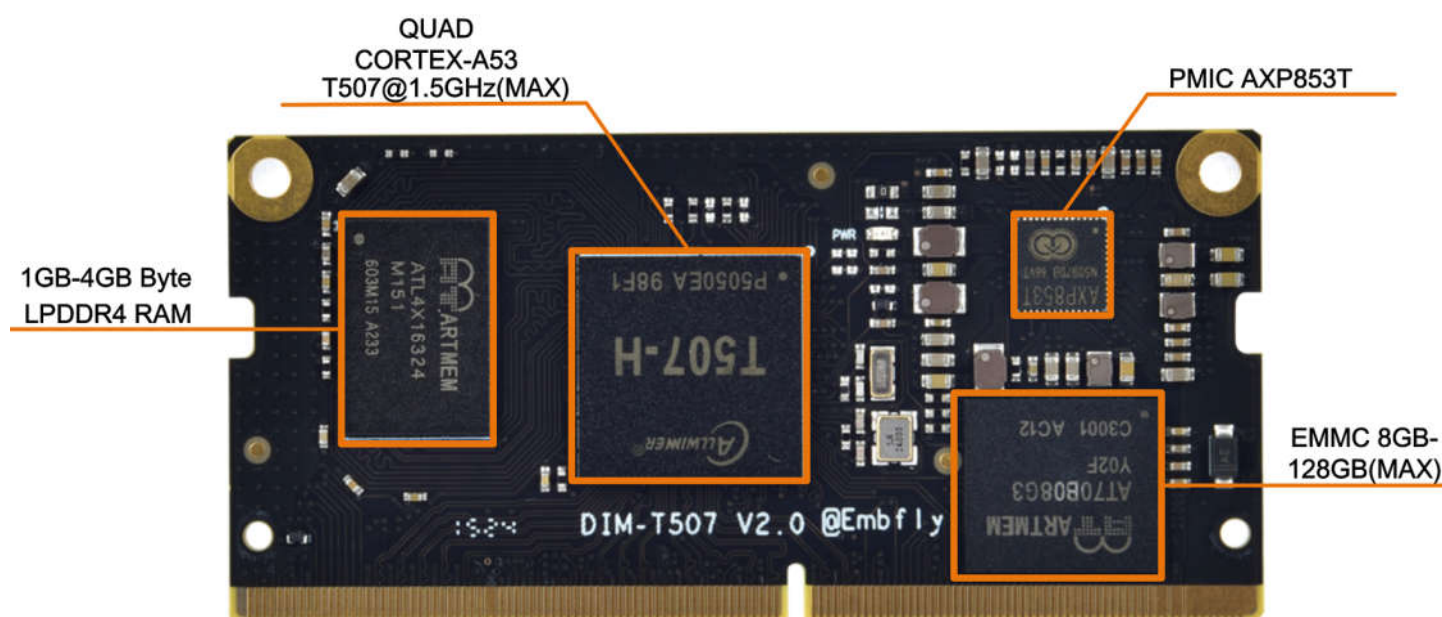
工业宽温设计，工作更稳定：

DIM-T507V2属于盈鹏飞嵌入式**Computer-on-Module**系列，该产品集成了四核 **Cortex-A53 1.5GHz(MAX)** T507车规级处理器，稳定运行**Android 10.0/Ubuntu 20.04/Linux 4.9**。 **DIM-T507**提供了**3.3V I/O**接口，可提供宽温的工业组件，运行于条件恶劣的工业现场！

提供开发套件，可快速应用

开发套件中包括主板、各种**LCD**配件，提供开发工具以及**API**函数、参考代码、详细的使用手册，让客户快速上手。

部件组成



产品参数

	FUNCTION	DIM-T507V2
主要参数	主控制器	Allwinner T507,4 核 Cortex-A53, 1.5GHZ(Max)
	内存	1GB-4GB LPDDR4(最大可到 4GB)
	闪存	8G EMMC(最大到 128GMB)
	视频解码	多格式 4K/60fps 视频解码 (H.265,H.264,VC-1, MPEG-1/2/4, VP8)

Embedall Inc

www.embedall.com

address: 深圳市龙华区民治街道民乐路粤通综合楼 E 栋 504

email: info@embedall.com fax: 0086-755-82523090

tel: 0086-755-82523090

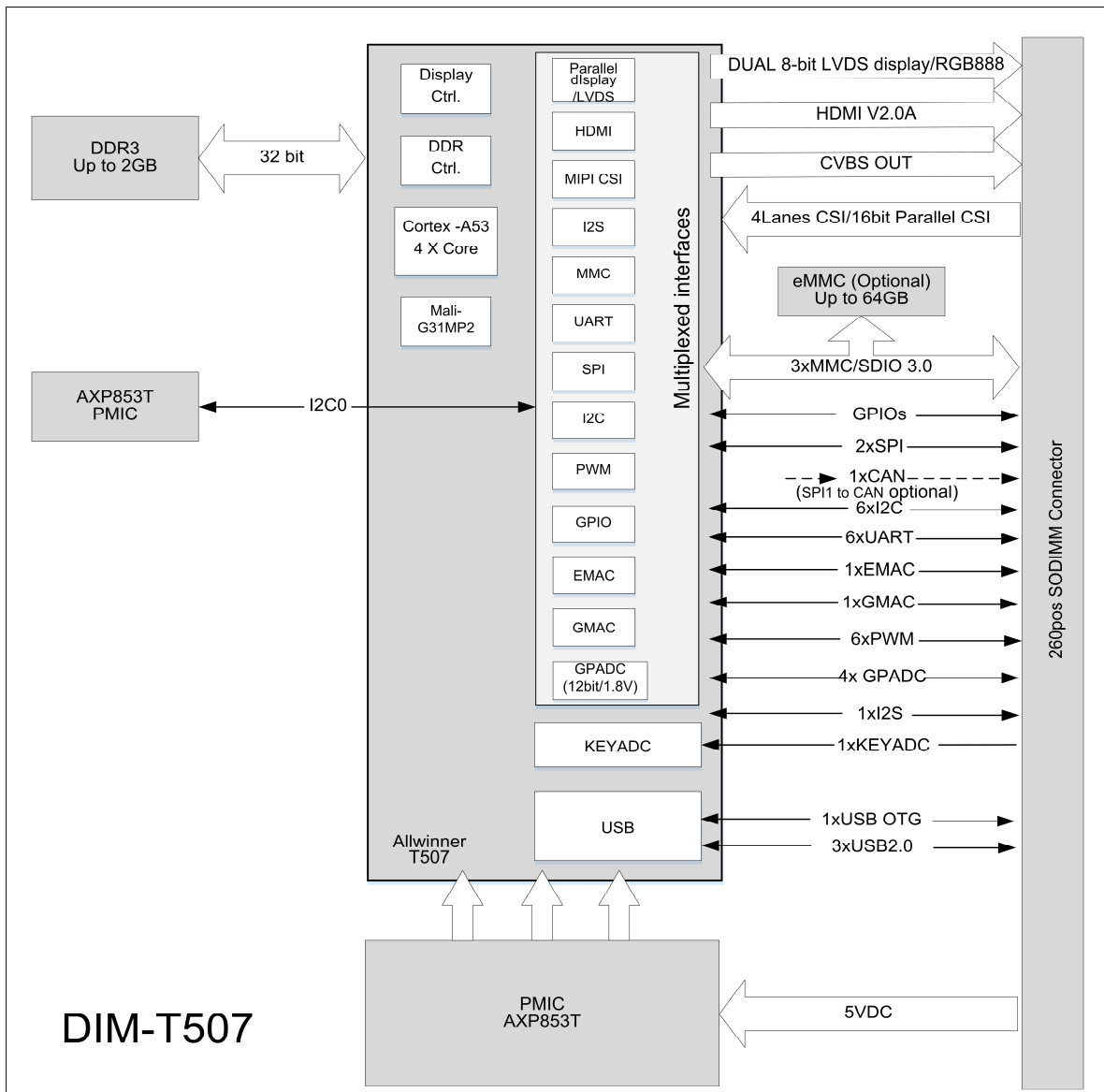
SODIMM 式 ARM 工控计算机

	视频编码	支持 4K/25fps H.264 视频编码, 支持 4K/15fps MJPEG 编码
	电源管理	AXP853T (本设计不可支持电池供电)
	RTC	无
	看门狗	有
I/O	串口	串口 6 个, LVTTTL 电平
	以太网	X2 ,一路 10/100Mbps ,一路 10/100/100Mbps ;
	USB OTG	X1 , 高速
	USB HOST	X3 , 高速
	SD/SDIO	X2 , 3.0
	GPADC	4 路, 精度 12BIT , 1.8V
	系统总线	无
	IIC 接口	6
	SPI 接口	2
	GPIO	多个 3.3V LVTTTL 电平
	音频	T507 内置
多媒体	Graphic Chip	支持 Mali-G31 MP2 GPU , 支持 OpenGL ES 3.2/2.0/1.0, Vulkan 1.1,OpenCL 2.0
	分辨率	最大 4K
	LCD 接口	支持 HDMI2.0A/RGB888/LVDS , 分辨率最高 4K ;
电源	电源	5.0 V (+-5%)
	Power Consumption	TBD
尺寸 & 环境	尺寸	69.6MM*33MM*3.2MM
	工作温度	0 ~ 70° C (可定制-30-70°C)

SODIMM 式 ARM 工控计算机

	工作湿度	5 ~ 95 % , 冷凝结
其他	RoHS	YES
	认证	CE
	软件支持	Linux 4.9 /Android10.0/Ubuntu20.04

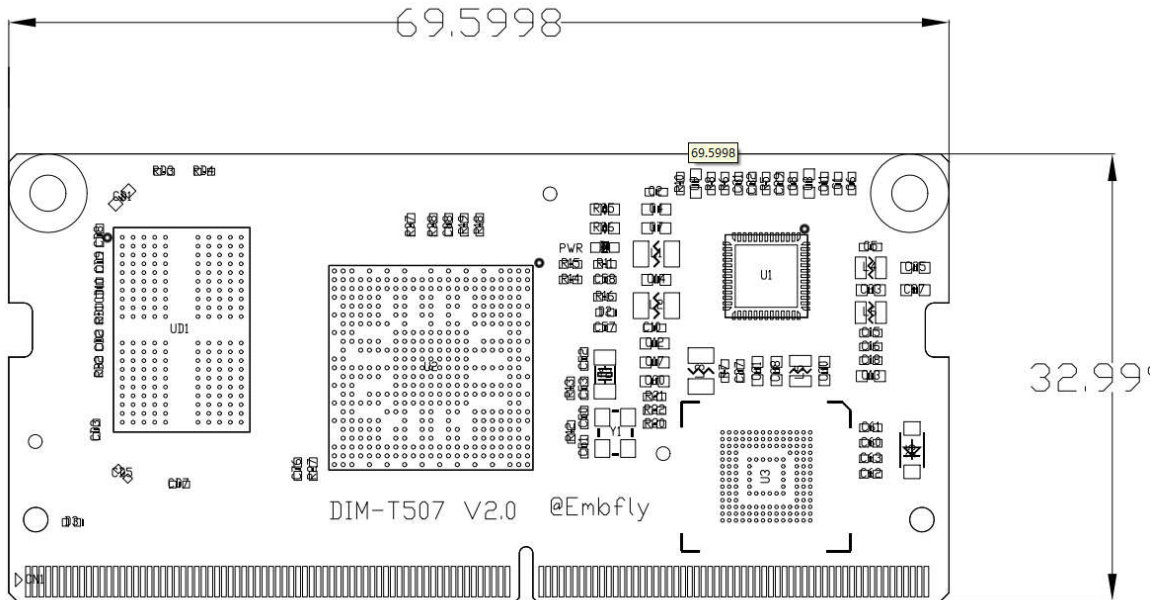
产品框图



SODIMM 式 ARM 工控计算机

引脚定义

尺寸 (mm)



支持软件



DIM-T507V2 评估板

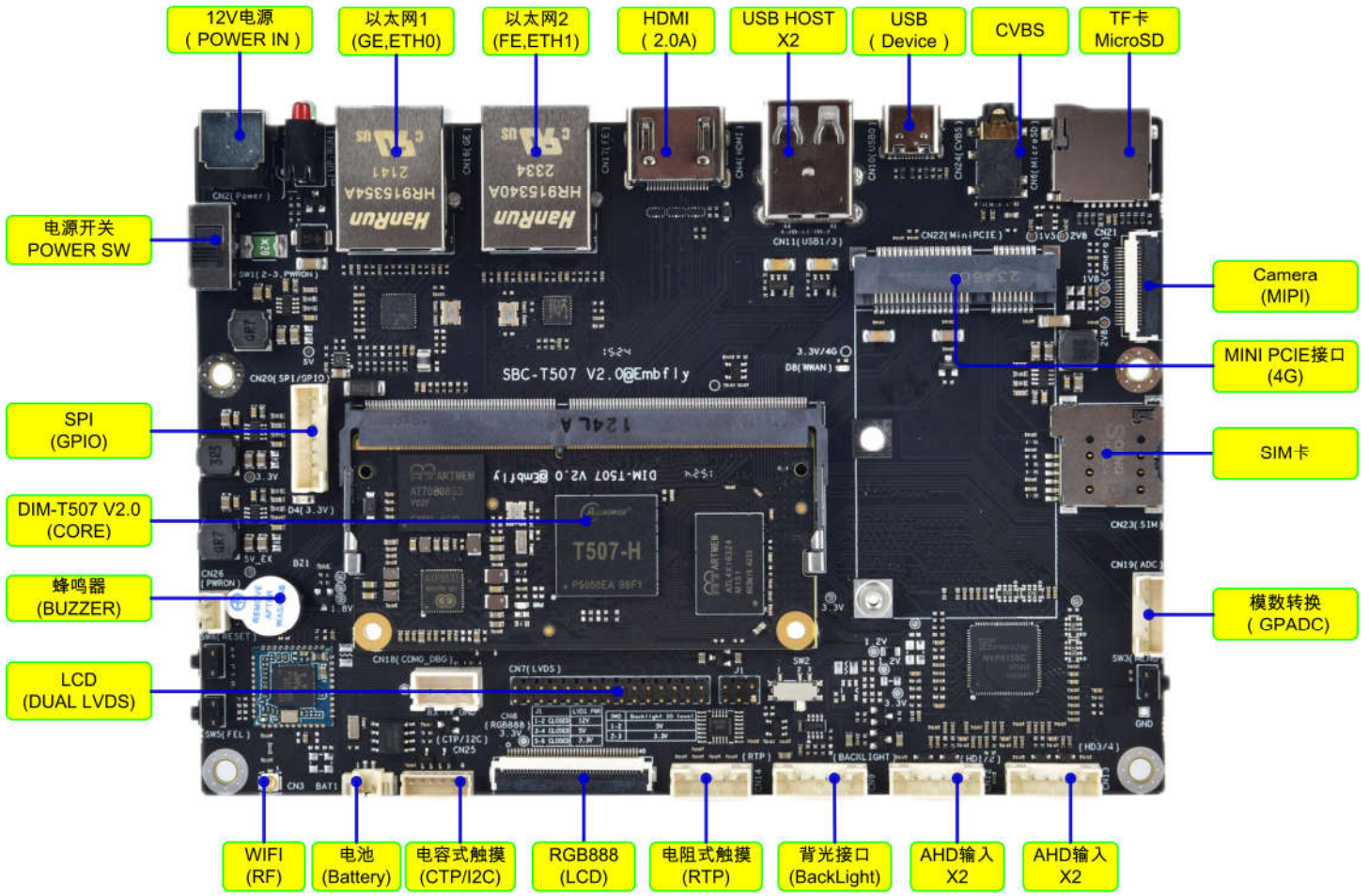
www.embedall.com

address: 深圳市龙华区民治街道民乐路粤通综合楼 E 栋 504

email: info@embedall.com fax: 0086-755-82526552

tel: 0086-755-82526552

SODIMM 式 ARM 工控计算机



DIM-T507 订购信息

Part No.	CPU	RAM	Flash Memory	UART	LAN	USB /USB OTG	LCD/LVDS	GPU	SD/SDIO	IIC	SPI	CAN BUS	Power Input	Operating temp.
DIM-T507-A1	Allwinner T507	1GB	8G EMMC	6	2	3/1	24-bit/ DUAL-8bit	Mali-G31 MP2	2	6	1	yes	5.0v	-20-70
DIM-T507-A2	Allwinner T507	1GB	8G EMMC	6	2	3/1	24-bit/ DUAL-8bit	Mali-G31 MP2	2	6	1	yes	5.0v	-30-70
DIM-T507-A3	Allwinner T507	2GB	16G EMMC	6	2	3/1	24-bit/ DUAL-8bit	Mali-G31 MP2	2	6	1	yes	5.0v	-20-70
DIM-T507-A4	Allwinner T507	2GB	16G EMMC	6	2	3/1	24-bit/ DUAL-8bit	Mali-G31 MP2	2	6	1	yes	5.0v	-30-70

公司介绍

www.embedall.com

address: 深圳市龙华区民治街道民乐路粤通综合楼 E 栋 504

email: info@embedall.com fax: 0086-755-82526552

tel: 0086-755-82526552

SODIMM 式 ARM 工控计算机

盈鹏飞嵌入式公司成立于 2004 年，是专业的嵌入式主板方案商。

地址：深圳市龙华区民治街道民乐路粤通综合楼 E 栋 504

邮件：info@embedall.com

电话：0086-755- 82523090

传真：0086-755-82523090

网址：www.embedall.com