

# T507全国产宽温主板

## 双网络/X2 LVDS/X6 AHD 高清输入 /WIFI/HDMI 2.0A

CPU主频1.5GHz

2G Bytes LPDDR4内存

8G EMMC (64G MAX)



四核Cortex-A53 T507主控 1.5GHz主频 (标配)  
AHD-T507工控评估主板

## AHD-T507 工控评估板

### 产品特性

- 采用 Allwinner 公司 Cortex-A53 四核 T507 处理器，运行最高速度为 1.5GHZ；
- 支持 Mali-G31 MP2 GPU，支持 OpenGL ES 3.2/2.0/1.0, Vulkan 1.1, OpenCL 2.0
- 支持 4K/25fps H.264 视频编码，支持 4K/15fps MJPEG 编码；
- 多格式 4K/60fps 视频解码 (H.265,H.264,VC-1, MPEG-1/2/4, VP8)；
- 支持双屏异显；支持 RGB666/LVDS，分辨率最高 1920x1080/60fps；支持 HDMI 2.0A，分辨率最高 4K/60fps；支持 TV CVBS OUT(NTSC/PAL)；
- 支持 1-2G Bytes LPDDR4 SDRAM；
- 支持 EMMC 4G-64G 大容量电子盘，可启动；
- 支持 SDIO3.0，5 路 USB2.0 HOST 和一路 OTG，1 路 I2C，4 路 RS485，2 路 PWM(应用于背光)
- 支持双路以太网,一路 10/100M;一路 10/100/1000M;
- 支持 3G/4G 通信;
- 支持 6 路 AHD 视频输入；
- 稳定的操作系统的支持，可预装 Android10.0/LINUX 4.9/UBUNTU 20.04；
- 尺寸为:146\*132MM

### 简要介绍

[www.embedall.com](http://www.embedall.com)

address: 深圳市龙华区民治街道民乐路粤通综合楼 E 栋 504

email: [info@embedall.com](mailto:info@embedall.com) fax: 0086-755-82526552

tel: 0086-755-82526552

# AHD-T507 工控评估板

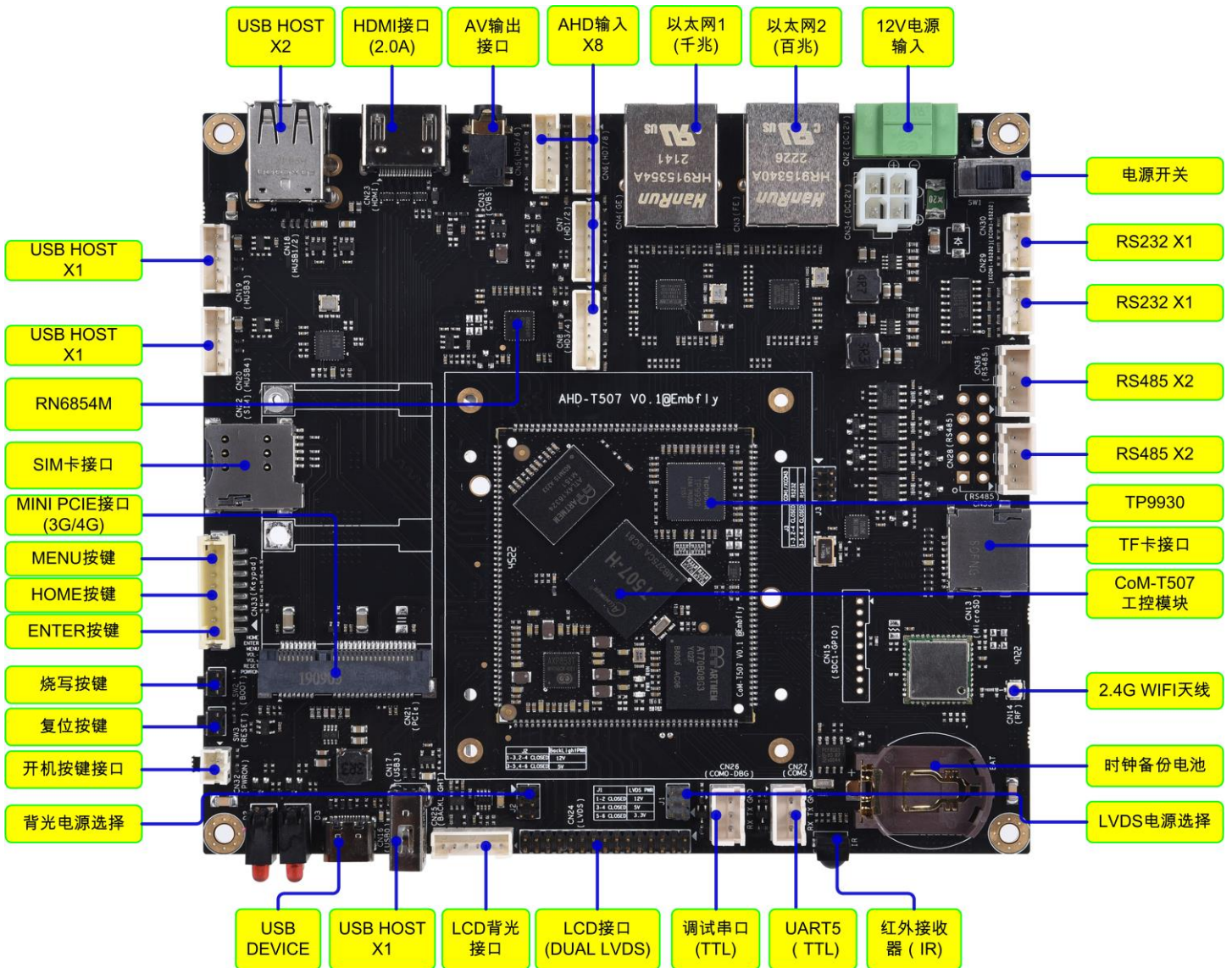
工业宽温设计，工作更稳定：

**AHD-T507**主板隶属于盈鹏飞嵌入式**Single board (SBC)**系列，是**COM-T507**核心模块的工程底板的参考设计，该产品集成了四核 **Cortex-A53 1.5GHz(MAX)** **T507** 处理器，稳定运行**Android 10.0/Ubuntu 18.04/Linux 4.9**。**AHD-T507**提供了双网络接口，四路**RS485**接口，支持最多**6**路**AHD**高清输入接口，全国产设计，提供宽温的工业组件，可靠应用于车载视频监控、智能快递柜系统！

为了让客户更快评估，我们提供开发套件，可快速应用

开发套件中包括主板、各种**LCD**配件，提供开发工具以及**API**函数、参考代码、详细的使用手册，让客户快速上手。

## 产品功能



[www.embedall.com](http://www.embedall.com)

address: 深圳市龙华区民治街道民乐路粤通综合楼 E 栋 504

email: [info@embedall.com](mailto:info@embedall.com) fax: 0086-755-82526552

tel: 0086-755-82526552

# AHD-T507 工控评估板

## 产品参数

	FUNCTION	EVB-T507
主要参数	主控制器	Allwinner T507,4 核 Cortex-A53, 1.5GHZ(Max)
	内存	1G LPDDR4(最大可到 2GB)
	闪存	8GB EMMC(最大到 64GMB)
	视频解码	多格式 4K/60fps 视频解码 (H.265,H.264,VC-1, MPEG-1/2/4, VP8)
	视频编码	支持 4K/25fps H.264 视频编码, 支持 4K/15fps MJPEG 编码
	电源管理	AXP853T (本设计不可支持电池供电)
	RTC	PCF8563
	看门狗	有
I/O	串口	串口 1 个(LVTTL 电平)
	以太网	X2,一路 10/100Mbps,一路 10/100/100Mbps;
	USB OTG	X1, 高速
	USB HOST	X5, 高速
	SD/SDIO	X2, 3.0
	GPADC	1 路, 精度 12BIT, 1.8V
	系统总线	无
	IIC 接口	1
	RS485	通过 SPI 总线扩展 4 路
	GPIO	多个 3.3V LVTTL 电平
	音频	T507 内置
多媒体	Graphic Chip	支持 Mali-G31 MP2 GPU, 支持 OpenGL ES 3.2/2.0/1.0, Vulkan 1.1,OpenCL 2.0
	分辨率	最大 4K

www.embedall.com

address: 深圳市龙华区民治街道民乐路粤通综合楼 E 栋 504

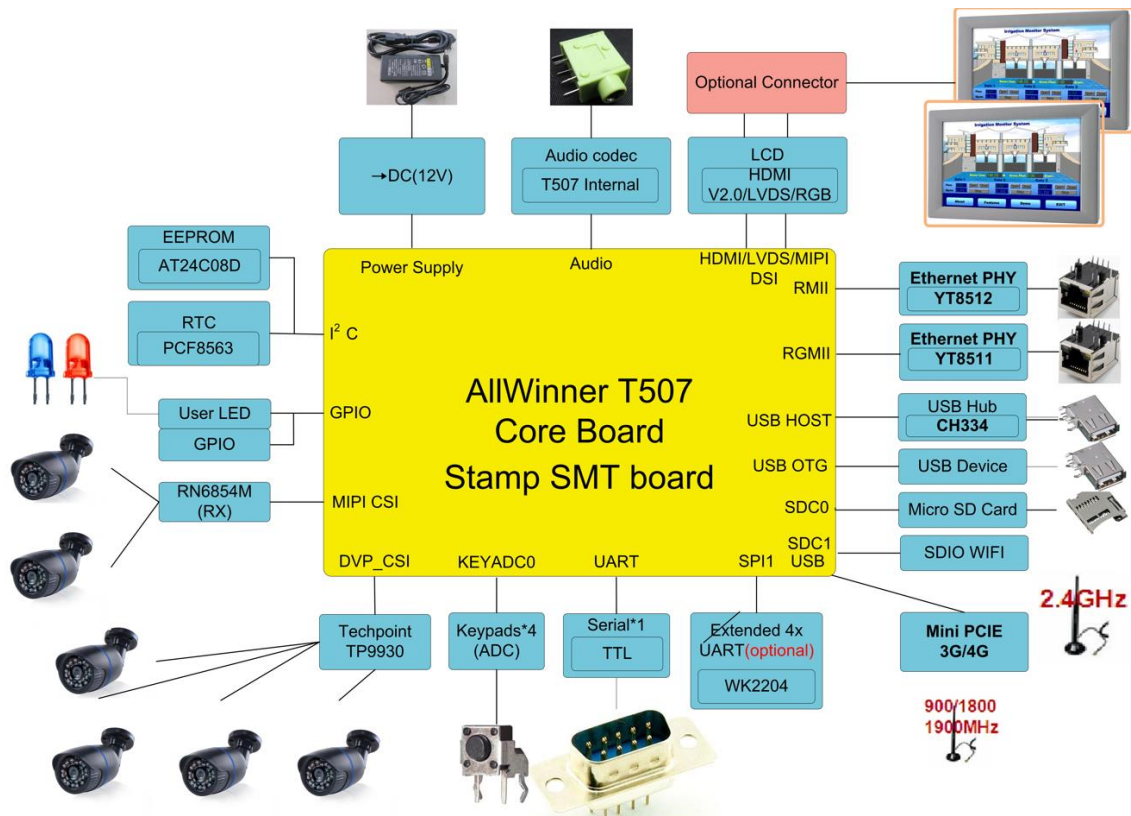
email: info@embedall.com fax: 0086-755-82526552

tel: 0086-755-82526552

# AHD-T507 工控评估板

	LCD 接口	支持 HDMI2.0A/RGB666/LVDS, 分辨率最高 4K;
	AHD 高清输入	X6,720P
电源	电源	12.0 V (+-5%)
	Power Consumption	TBD
尺寸 & 环境	尺寸	146MM*132MM
	工作温度	0 ~ 70° C
	工作湿度	5 ~ 95 % , 冷凝结
其他	RoHS	YES
	认证	CE
	软件支持	Linux 4.9 /Android10.0/Ubuntu20.04

## 产品框图



www.embedall.com

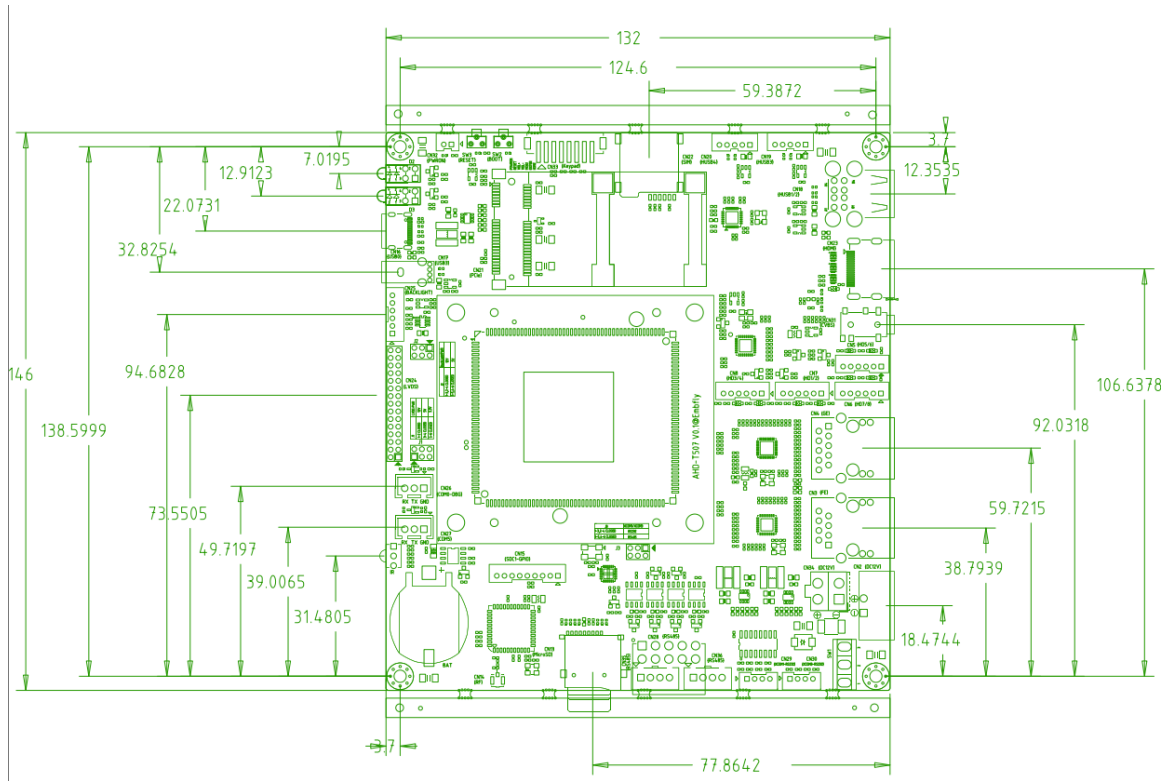
address: 深圳市龙华区民治街道民乐路粤通综合楼 E 栋 504

email: info@embedall.com fax: 0086-755-82526552

tel: 0086-755-82526552

# AHD-T507 工控评估板

## 尺寸 (mm)



## 支持软件



## AHD-T507 订购信息

Part No.	CPU	RAM	Flash Memory	UART	LAN 100M/ 1G	USB /USB OTG	HDMI/LVDS	GPU	SD/ WIFI/ BT	IIC	AHD Input	AUDI O	TV out	Operating temp.
AHD-T507-A1	Allwinner T507	1GB	8G EMMC	1	1/1	5/1	V2.0/dual-8bit	Mali-G31	1/1/1	1	6	yes	1/1	-20-70
AHD-T507-A2	Allwinner T507	1GB	16G EMMC	1	1/1	5/1	V2.0/dual-8bit	Mali-G31	1/1/1	1	6	yes	1/1	-20-70
AHD-T507-A3	Allwinner T507	2GB	8G EMMC	1	1/1	5/1	V2.0/dual-8bit	Mali-G31	1/1/1	1	6	yes	1/1	-20-70

[www.embedall.com](http://www.embedall.com)

address: 深圳市龙华区民治街道民乐路粤通综合楼 E 栋 504

email: [info@embedall.com](mailto:info@embedall.com) fax: 0086-755-82526552

tel: 0086-755-82526552

# AHD-T507 工控评估板

AHD-T507-A4	Allwinner T507	2GB	16G EMMC	1	1/1	5/1	V2.0/dual-8bit	Mali-G31	1/1/1	1	6	yes	1/1	-20-70
-------------	----------------	-----	----------	---	-----	-----	----------------	----------	-------	---	---	-----	-----	--------

## 公司介绍

盈鹏飞嵌入式公司成立于 2004 年，是专业的嵌入式主板方案商。

地址：深圳市龙华区民治街道民乐路粤通综合楼 E 栋 504

邮件：info@embedall.com

电话：0086-755- 82523090

传真：0086-755-82523090

网址：www.embedall.com